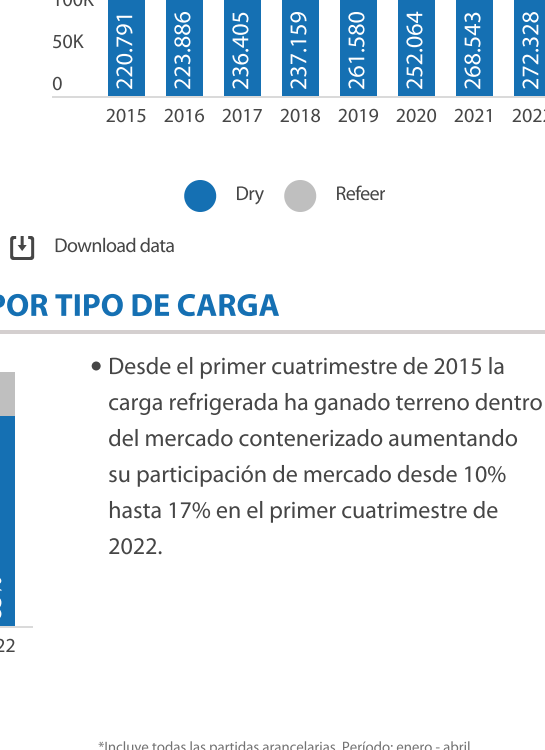


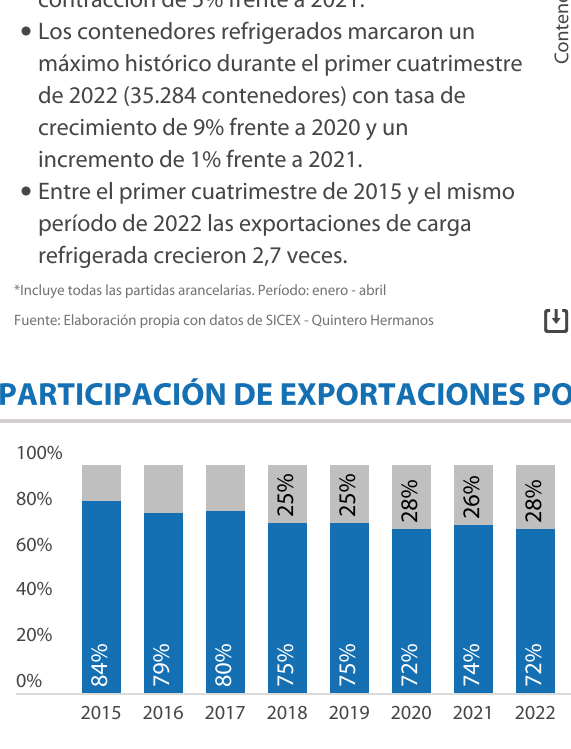
### EVOLUCIÓN DE MERCADO TOTAL POR TIPO DE CARGA

- La carga contenerizada doméstica movilizada en Colombia durante el primer cuatrimestre de 2022 registró un máximo histórico de 327.223 contenedores, con una tasa de crecimiento interanual de 2%.
- Por su parte, la carga refrigerada creció 21% frente al primer cuatrimestre de 2020 y 5% en comparación al mismo periodo de 2021.
- Cabe resaltar que entre el primer cuatrimestre de 2015 y el primer cuatrimestre de 2022 la carga refrigerada creció 2,3 veces.



\*Incluye todas las partidas arancelarias. Periodo: enero - abril  
Fuente: Elaboración propia con datos de SICEX - Quintero Hermanos

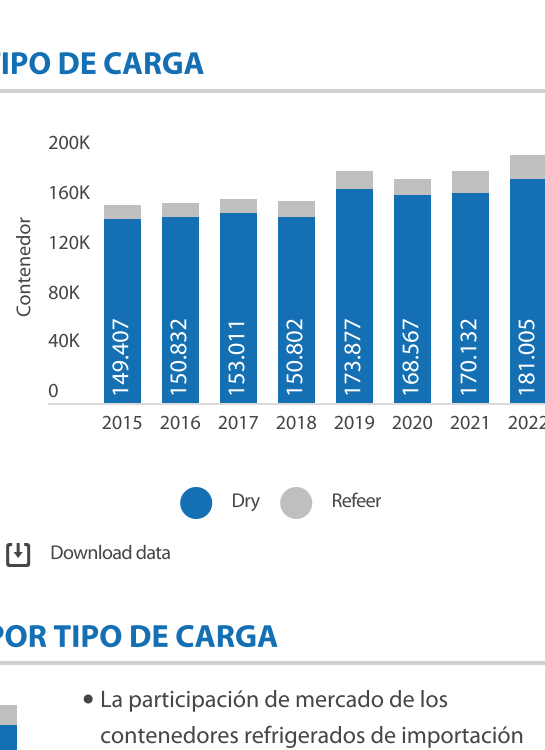
### PARTICIPACIÓN DE MERCADO TOTAL POR TIPO DE CARGA



- Desde el primer cuatrimestre de 2015 la carga refrigerada ha ganado terreno dentro del mercado contenerizado aumentando su participación de mercado desde 10% hasta 17% en el primer cuatrimestre de 2022.

### EVOLUCIÓN DE EXPORTACIONES POR TIPO DE CARGA

- La carga contenerizada de exportación registró en el primer cuatrimestre de 2022 la suma de 126.607 contenedores mostrando una tasa de crecimiento frente a 2020 de 9% y una contracción de 5% frente a 2021.
- Los contenedores refrigerados marcaron un máximo histórico durante el primer cuatrimestre de 2022 (35.284 contenedores) con una tasa de crecimiento de 9% frente a 2020 y un incremento de 1% frente a 2021.
- Entre el primer cuatrimestre de 2015 y el mismo periodo de 2022 las exportaciones de carga refrigerada crecieron 2,7 veces.



\*Incluye todas las partidas arancelarias. Periodo: enero - abril  
Fuente: Elaboración propia con datos de SICEX - Quintero Hermanos

### PARTICIPACIÓN DE EXPORTACIONES POR TIPO DE CARGA

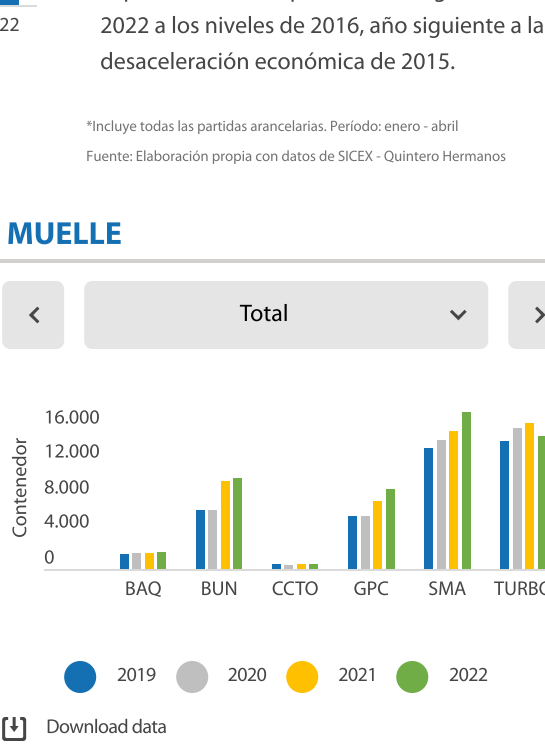


- En línea con su evolución positiva, las exportaciones refrigeradas han incrementado su participación de mercado dentro de la carga exportable total pasando de 16% a 28% entre el primer cuatrimestre de 2015 y el primer cuatrimestre de 2022.

\*Incluye todas las partidas arancelarias. Periodo: enero - abril  
Fuente: Elaboración propia con datos de SICEX - Quintero Hermanos

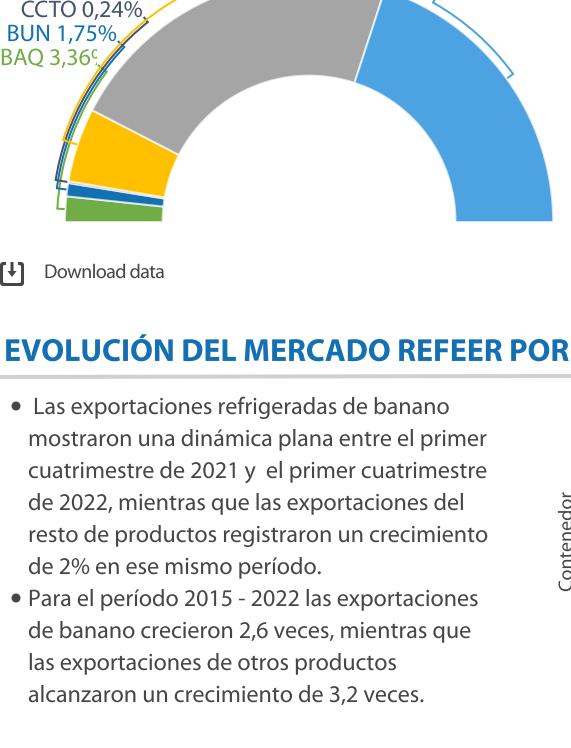
### EVOLUCIÓN DE IMPORTACIONES POR TIPO DE CARGA

- La importación total de contenedores en el primer cuatrimestre de 2022 creció 7% frente a 2021, pasando de 187.285 a 200.616 contenedores, y mostró también un incremento frente a 2020 de 10%.
- Los contenedores refrigerados de importación registraron un crecimiento de 14% entre el primer cuatrimestre de 2021 y el primer cuatrimestre de 2022.
- Entre 2015 y 2022 las importaciones de contenedores refrigerados aumentaron 1,8 veces.



\*Incluye todas las partidas arancelarias. Periodo: enero - abril  
Fuente: Elaboración propia con datos de SICEX - Quintero Hermanos

### PARTICIPACIÓN DE IMPORTACIONES POR TIPO DE CARGA



- La participación de mercado de los contenedores refrigerados de importación ha tenido un leve aumento entre el primer cuatrimestre de 2015 y el primer cuatrimestre de 2022 pasando de 7% a 10%.

\*Incluye todas las partidas arancelarias. Periodo: enero - abril  
Fuente: Elaboración propia con datos de SICEX - Quintero Hermanos

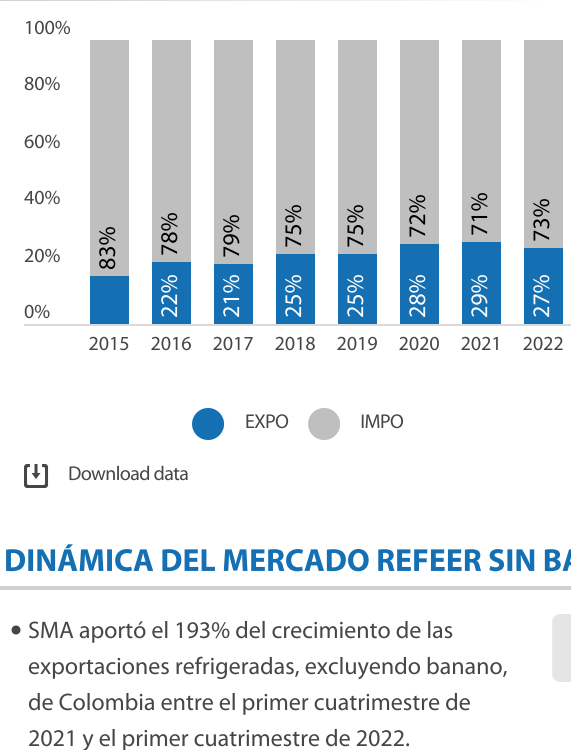
### EVOLUCIÓN DE CARGA REFEER POR TIPO DE INTERCAMBIO

- La importación de carga refrigerada aumentó 2.374 contenedores entre el primer cuatrimestre de 2021 y el primer cuatrimestre de 2022 (+14%), mientras que en el caso de las exportaciones el incremento fue de 261 contenedores (+1%).
- Las exportaciones refrigeradas han crecido 2,7 veces entre 2015 y 2022, mientras que las importaciones refrigeradas han aumentado 1,8 veces.
- Entre 2015 y 2022, las exportaciones contribuyeron con el 10% del crecimiento de la carga refrigerada, mientras que las importaciones aportaron el 90% restante.



\*Incluye todas las partidas arancelarias. Periodo: enero - abril  
Fuente: Elaboración propia con datos de SICEX - Quintero Hermanos

### PARTICIPACIÓN DE CARGA REFEER POR TIPO DE INTERCAMBIO

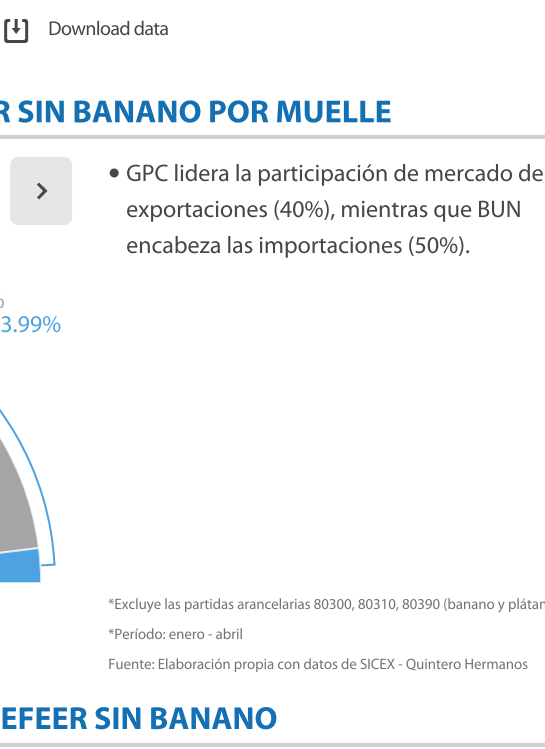


- Entre el primer cuatrimestre de 2015 y el primer cuatrimestre de 2022 las exportaciones han liderado la participación de mercado de la carga refrigerada en Colombia, con un aumento de 10% durante este periodo.
- La participación de mercado de exportaciones e importaciones regresó en 2022 a los niveles de 2016, año siguiente a la desaceleración económica de 2015.

\*Incluye todas las partidas arancelarias. Periodo: enero - abril  
Fuente: Elaboración propia con datos de SICEX - Quintero Hermanos

### DINÁMICA DEL MERCADO REFEER POR MUELLE

- SMA y GPC fueron los muelles con mayor aporte al crecimiento del mercado de contenedores refrigerados entre el primer cuatrimestre de 2021 y el primer cuatrimestre de 2022.
- En exportaciones refrigeradas, SMA contribuyó con el 759% del crecimiento entre 2021 y 2022, siendo el muelle que lideró el crecimiento nacional.
- En el caso de la carga de importación refrigerada, GPC concentró el 59% del crecimiento entre 2021 y 2022, mientras que BUN y TURBO aportaron el 20% respectivamente.



\*Incluye todas las partidas arancelarias. Periodo: enero - abril  
Fuente: Elaboración propia con datos de SICEX - Quintero Hermanos

### PARTICIPACIÓN DEL MERCADO REFEER POR MUELLE

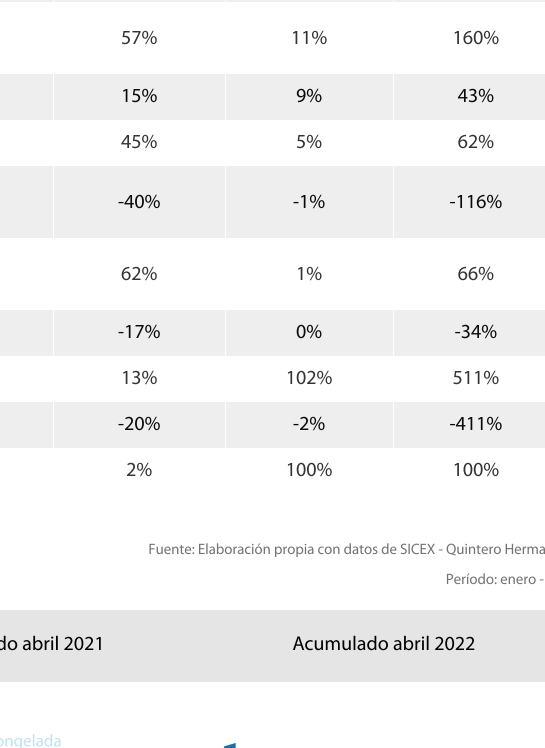


- TURBO y SMA concentraron en el primer cuatrimestre de 2022 el 85% de la carga de exportación refrigerada.
- BUN registró una participación de mercado en importaciones refrigeradas de 50% en 2022, seguido de GPC con 29%.
- GPC tiene una participación de mercado de 10% de la carga de exportación refrigerada.

\*Incluye todas las partidas arancelarias 80300, 80310, 80390 (banano y plátano)  
Fuente: Elaboración propia con datos de SICEX - Quintero Hermanos

### EVOLUCIÓN DEL MERCADO REFEER POR TIPO DE PRODUCTO

- Las exportaciones refrigeradas de banano mostraron una dinámica plana entre el primer cuatrimestre de 2021 y el primer cuatrimestre de 2022, mientras que las exportaciones del resto de productos registraron un crecimiento de 2% en ese mismo periodo.
- Para el periodo 2015 - 2022 las exportaciones de banano crecieron 2,6 veces, mientras que las exportaciones de otros productos alcanzaron un crecimiento de 3,2 veces.



\*Incluye todas las partidas arancelarias. Periodo: enero - abril  
Fuente: Elaboración propia con datos de SICEX - Quintero Hermanos

### PARTICIPACIÓN DEL MERCADO REFEER POR TIPO DE PRODUCTO



- En el primer cuatrimestre de 2015 las exportaciones de banano representaban el 45% del total de la carga refrigerada en Colombia, mientras que en el primer cuatrimestre de 2022 estas consolidaron el 51% de la carga refrigerada que se movilizó por Colombia.

\*Incluye todas las partidas arancelarias. Periodo: enero - abril  
Fuente: Elaboración propia con datos de SICEX - Quintero Hermanos

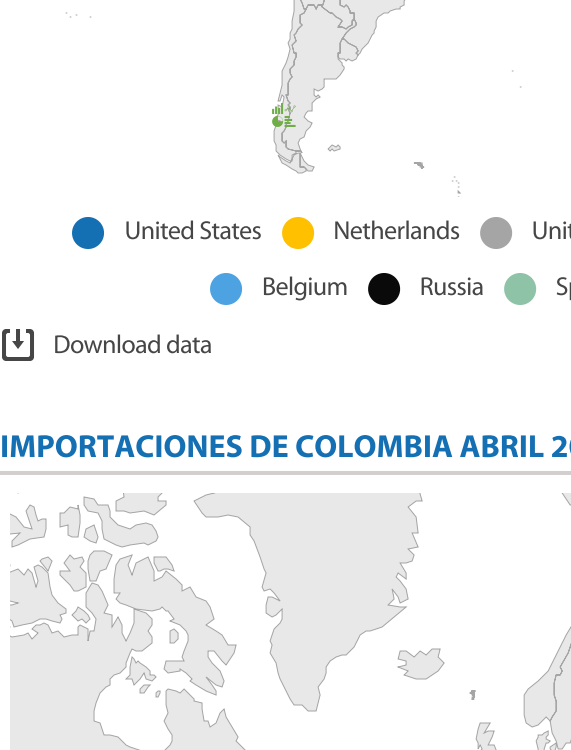
### EVOLUCIÓN DE MERCADO REFEER SIN BANANO

- Al excluir las estadísticas de banano, las exportaciones refrigeradas en el primer cuatrimestre de 2022 crecieron 2% interanual, mientras que las importaciones refrigeradas crecieron 14%.
- Entre 2015 y 2022 las exportaciones refrigeradas sin banano crecieron 3,2 veces.
- El crecimiento promedio anual de las exportaciones refrigeradas sin banano (TACC) entre 2015 y 2022 es de 18%, lo que indica un crecimiento acelerado.



\*Excluye las partidas arancelarias 80300, 80310, 80390 (banano y plátano)  
Fuente: Elaboración propia con datos de SICEX - Quintero Hermanos

### PARTICIPACIÓN DE MERCADO REFEER SIN BANANO POR TIPO DE INTERCAMBIO

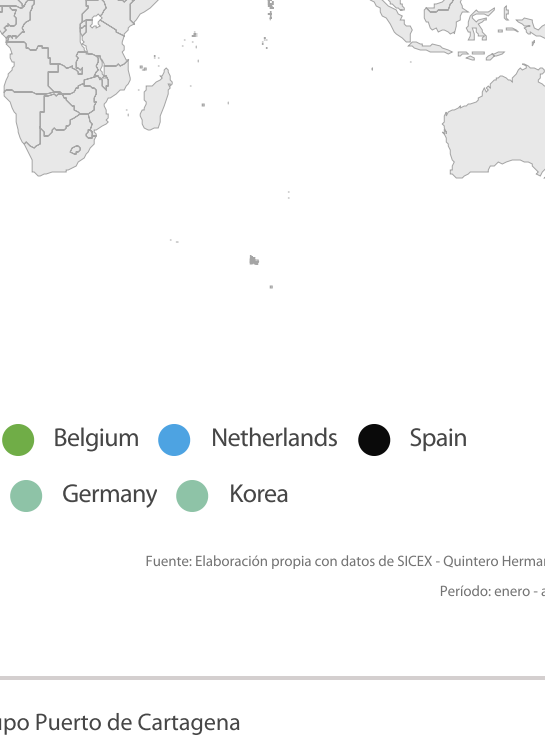


- Aunque durante el primer cuatrimestre de 2021 las exportaciones refrigeradas sin banano alcanzaron su cifra máxima en participación de mercado (29%), en el primer cuatrimestre de 2022 el registro fue de 27%, cifra superior en 10% frente al primer cuatrimestre de 2015.

\*Excluye las partidas arancelarias 80300, 80310, 80390 (banano y plátano)  
Fuente: Elaboración propia con datos de SICEX - Quintero Hermanos

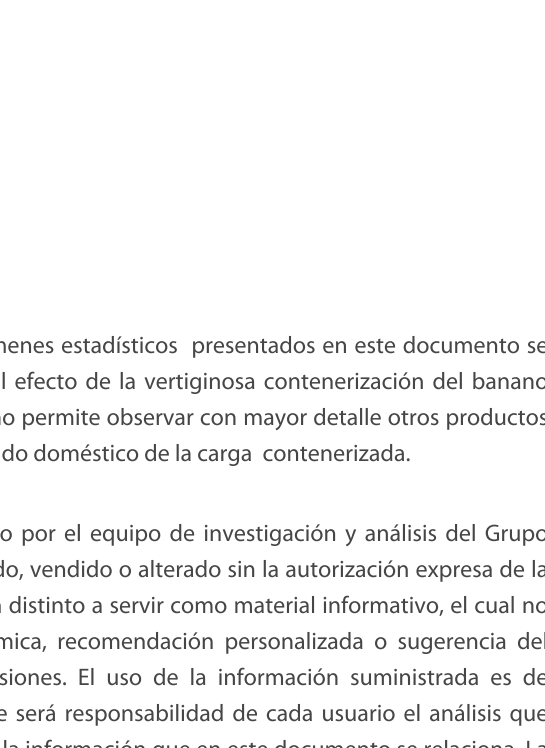
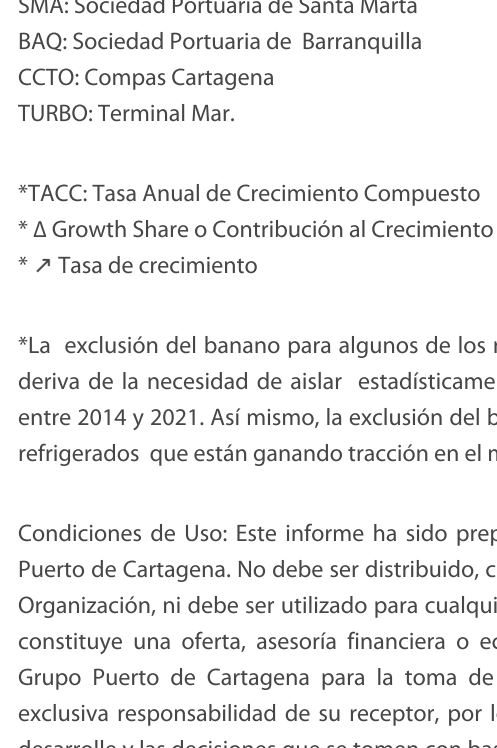
### PARTICIPACIÓN DE MERCADO REFEER SIN BANANO POR MUELLE

- SMA aportó el 193% del crecimiento de las exportaciones refrigeradas, excluyendo banano, de Colombia entre el primer cuatrimestre de 2021 y el primer cuatrimestre de 2022.
- Por el lado de las importaciones, GPC contribuyó con el 59% del crecimiento entre el primer cuatrimestre de 2021 y el primer cuatrimestre de 2022, mientras que BUN aportó el 20%.



\*Excluye las partidas arancelarias 80300, 80310, 80390 (banano y plátano)  
Fuente: Elaboración propia con datos de SICEX - Quintero Hermanos

### DINÁMICA MENSUAL DEL MERCADO REFEER SIN BANANO



\*Incluye todas las partidas arancelarias 80300, 80310, 80390 (banano y plátano)  
Fuente: Elaboración propia con datos de SICEX - Quintero Hermanos

- Después de que las exportaciones sin banano en Colombia registraran un nuevo máximo histórico en enero 2022, el nivel de abril de 2022 fue inferior al abril de 2021.

- Las estadísticas destacan el dinamismo positivo de BUN y GPC en marzo de 2022 al registrar nuevos máximos históricos para las importaciones refrigeradas, llevando al país a niveles no vistos desde 2019.

### EXPORTACIONES DE COLOMBIA ABRIL 2022: TOP 10 DE PRODUCTOS REFEER

	2020	2021	2022	↗ 2020-2022	↗ 2021-2022	Δ 2020-2022	Δ 2021-2022
Aguacates	880	1,509	1,436	63%	-5%	27%	-63%
Limonas	311	638	894	187%	40%	28%	233%
Fruta fresca	472	584	647	37%	11%	9%	55%
Crisantemos	279	420	554	99%	32%	13%	117%
Conservas frutas	278	321	505	82%	57%	11%	160%
Rosas	185	317	366	98%	15%	9%	43%
Claveles	132	158	229	73%	45%	5%	62%
Carne bovina congelada	231	335	202	-13%	-40%	-1%	-116%
Fruta congelada	180	122	198	10%	62%	1%	66%
Ñame	195	234	195	0%	-17%	0%	-34%
Top 10	3,143	4,638	5,226	66%	13%	102%	511%
Resto	1,926	2,366	1,893	-2%	-20%	-2%	-411%
Total	5,069	7,004	7,119	40%	2%	100%	100%

Fuente: Elaboración propia con datos de SICEX - Quintero Hermanos. Periodo: enero - abril



### IMPORTACIONES DE COLOMBIA ABRIL 2022: TOP 10 DE PRODUCTOS REFEER

	2020	2021	2022	↗ 2020-2022	↗ 2021-2022	Δ 2020-2022	Δ 2021-2022
Manzanas frescas	1,709	1,723	1,775	4%	3%	1%	2%
Carne porcina congelada	917	1,258	1,362	49%	8%	7%	4%
Papas congeladas	637	890	1,025	61%	15%	6%	6%
Papel Kraftliner	288	172	597	107%	247%	5%	18%
Papel (otros)	9	5	449	4889%	8800%	7%	19%
Bagres	221	450	411	86%	-9%	3%	-2%
Despojos gallina	539	546	383	-29%	-30%	-2%	-7%
Despojos gallina	315	357	378	20%	6%	1%	1%
Papel y cartón	0	1	307	NA	37700%	6%	16%
Ajos	280	277	378	10%	11%	0%	1%
Top 10	4,915	5,679	7,065	44%	24%	34%	58%
Resto	8,231	11,445	12,443	51%	9%	66%	42%
Total	13,146	17,124	19,508	48%	14%	100%	100%

Fuente: Elaboración propia con datos de SICEX - Quintero Hermanos. Periodo: enero - abril



### EXPORTACIONES DE COLOMBIA ABRIL 2022: TOP 10 DE PAÍSES DESTINO



Fuente: Elaboración propia con datos de SICEX - Quintero Hermanos. Periodo: enero - abril

### IMPORTACIONES DE COLOMBIA ABRIL 2022: TOP 10 DE PAÍSES ORIGEN



Fuente: Elaboración propia con datos de SICEX - Quintero Hermanos. Periodo: enero - abril

### NOTAS

Preparado por: Equipo de Investigación y Análisis Grupo Puerto de Cartagena

Fuentes de Información: Análisis propio con datos de SICEX-Quintero Hermanos

- \*Los terminales/muelles que se incluyeron son los siguientes:  
GPC: incluye Sociedad Portuaria Regional de Cartagena y Contecar  
BUN: Sociedad Portuaria de Buenaventura (SPRBUN), Terminal de Contenedores de Buenaventura (TCBUEN) y Sociedad Puerto Industrial Aguadulce (SPIA)  
SMA: Sociedad Portuaria de Santa Marta  
BAQ: Sociedad Portuaria de Barranquilla  
CCTO: Compas Cartagena  
TURBO: Terminal Mar.
</