

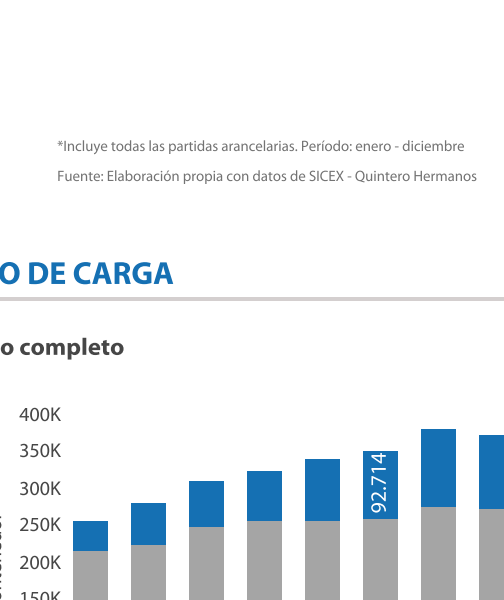
Reporte de Carga Refrigerada en Colombia Diciembre 2022



EVOLUCIÓN DE MERCADO TOTAL POR TIPO DE CARGA

2015 - 2022 | Año completo

- La carga contenerizada doméstica movilizada en Colombia durante el 2022 registró un máximo histórico de 1.008.437 contenedores, con una tasa de crecimiento interanual de 2%.
- Por su parte, la carga refrigerada creció 24% frente a 2020 y 2% frente a 2021.
- Cabe resaltar que entre el 2015 y 2022 la carga refrigerada creció 2,4 veces.

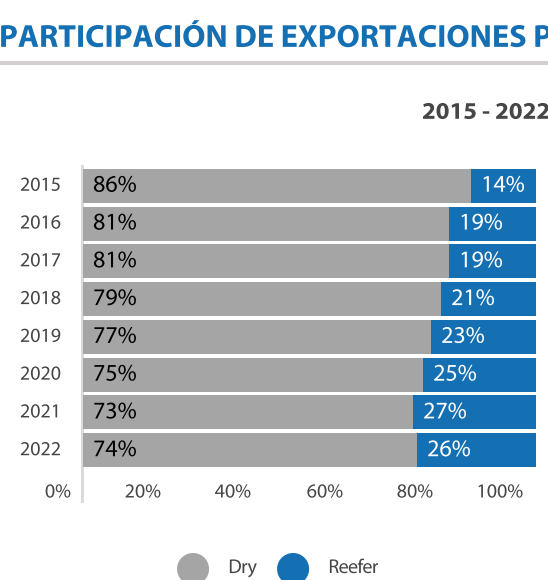


*Incluye todas las partidas arancelarias. Periodo: enero - diciembre
Fuente: Elaboración propia con datos de SICEX - Quintero Hermanos

Download data

PARTICIPACIÓN DE MERCADO TOTAL POR TIPO DE CARGA

2015 - 2022 | Año completo



- La carga refrigerada ha ganado terreno dentro del mercado contenerizado aumentando su participación de mercado desde 9% en 2015 hasta 16% en 2022.

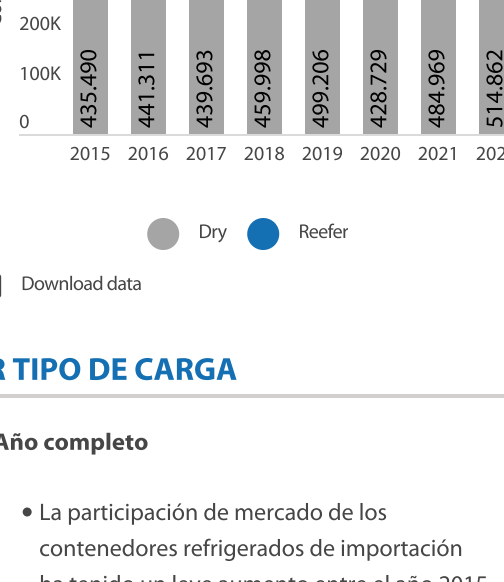
*Incluye todas las partidas arancelarias. Periodo: enero - diciembre
Fuente: Elaboración propia con datos de SICEX - Quintero Hermanos

Download data

EVOLUCIÓN DE EXPORTACIONES POR TIPO DE CARGA

2015 - 2022 | Año completo

- La carga contenerizada de exportación registró en 2022 la suma de 390.439 contenedores mostrando la tasa de crecimiento frente a 2020 de 6% y de -2% frente a 2021.
- Los contenedores refrigerados marcaron un segundo máximo histórico durante 2022 (102.575 contenedores) con una tasa de crecimiento de 11% frente a 2020.
- Entre el año 2015 y el 2022 las exportaciones de carga refrigerada crecieron 2,7 veces.



*Incluye todas las partidas arancelarias. Periodo: enero - diciembre
Fuente: Elaboración propia con datos de SICEX - Quintero Hermanos

Download data

PARTICIPACIÓN DE EXPORTACIONES POR TIPO DE CARGA

2015 - 2022 | Año completo



- En línea con su evolución positiva, las exportaciones refrigeradas han incrementado su participación de mercado dentro de la carga exportable total pasando de 14% a 26% entre el 2015 y el 2022.

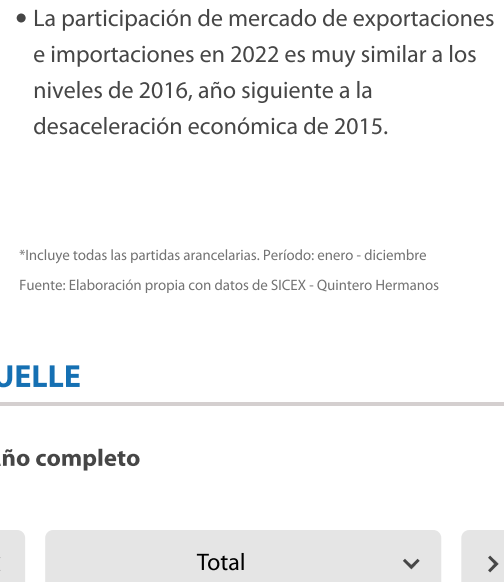
*Incluye todas las partidas arancelarias. Periodo: enero - diciembre
Fuente: Elaboración propia con datos de SICEX - Quintero Hermanos

Download data

EVOLUCIÓN DE IMPORTACIONES POR TIPO DE CARGA

2015 - 2022 | Año completo

- La importación total de contenedores en el año 2022 creció 4% frente a 2021, pasando de 592.255 a 617.998 contenedores, y mostró también un incremento frente a 2020 de 21%.
- Los contenedores refrigerados de importación registraron un nuevo máximo histórico (61.820 contenedores) con un crecimiento de 13% entre el año 2021 y el 2022.
- Entre 2015 y 2022 las importaciones de contenedores refrigerados aumentaron 2 veces.



*Incluye todas las partidas arancelarias. Periodo: enero - diciembre
Fuente: Elaboración propia con datos de SICEX - Quintero Hermanos

Download data

PARTICIPACIÓN DE IMPORTACIONES POR TIPO DE CARGA

2015 - 2022 | Año completo



- La participación de mercado de los contenedores refrigerados de importación ha tenido un leve aumento entre el año 2015 y el 2022 pasando de 6% a 10%.

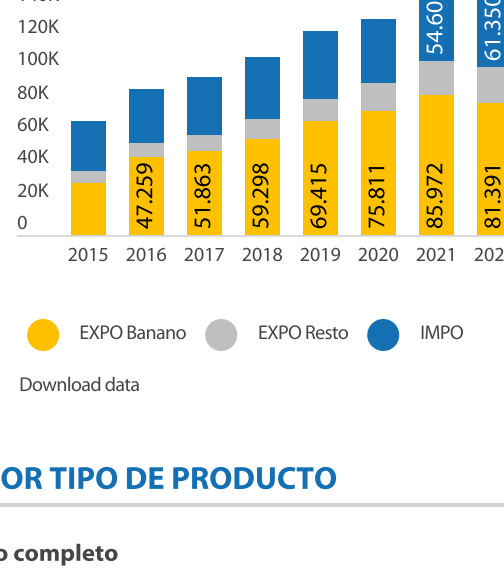
*Incluye todas las partidas arancelarias. Periodo: enero - diciembre
Fuente: Elaboración propia con datos de SICEX - Quintero Hermanos

Download data

EVOLUCIÓN DE CARGA REEFER POR TIPO DE INTERCAMBIO

2015 - 2022 | Año completo

- La importación de carga refrigerada aumentó 6.716 contenedores entre el 2021 y el 2022 (+12%), mientras que en el caso de las exportaciones el decrecimiento fue de 4.224 contenedores (-4%).
- Las exportaciones refrigeradas han crecido 2,7 veces entre 2015 y 2022, mientras que las importaciones refrigeradas han aumentado 2 veces.
- Entre 2021 y 2022, las exportaciones contribuyeron con el -170% del crecimiento de la carga refrigerada, mientras que las importaciones aportaron el +270%.

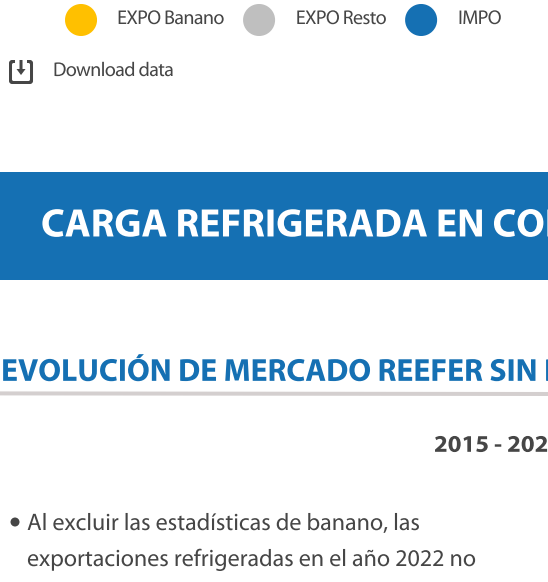


*Incluye todas las partidas arancelarias. Periodo: enero - diciembre
Fuente: Elaboración propia con datos de SICEX - Quintero Hermanos

Download data

PARTICIPACIÓN DE CARGA REEFER POR TIPO DE INTERCAMBIO

2015 - 2022 | Año completo



- Entre el año 2015 y el 2022 las exportaciones han liderado la participación de mercado de la carga refrigerada en Colombia, con un aumento de 7% durante este periodo.
- La participación de mercado de exportaciones e importaciones en 2022 es muy similar a los niveles de 2016, año siguiente a la desaceleración económica de 2015.

*Incluye todas las partidas arancelarias. Periodo: enero - diciembre
Fuente: Elaboración propia con datos de SICEX - Quintero Hermanos

Download data

DINÁMICA DEL MERCADO REEFER POR MUELLE

2019 - 2022 | Año completo

- SMA (98%) y BUN (174%) fueron los muelles con mayor aporte al crecimiento del mercado de contenedores refrigerados entre el año 2021 y 2022.
- En exportaciones refrigeradas, SMA contribuyó con el 59% del crecimiento entre 2021 y 2022, siendo el muelle que lideró el crecimiento nacional.
- En el caso de la carga de importación refrigerada, GPC controló el 22% del crecimiento entre 2021 y 2022, mientras que BUN y TURBO aportaron el 63% y 2%, respectivamente.

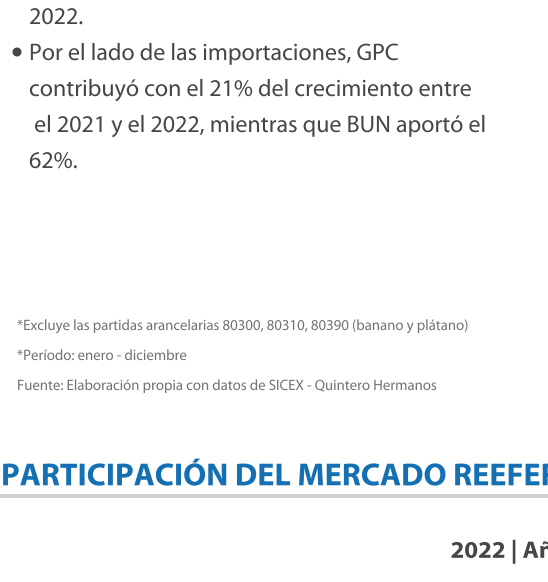


*Incluye todas las partidas arancelarias. Periodo: enero - diciembre
Fuente: Elaboración propia con datos de SICEX - Quintero Hermanos

Download data

PARTICIPACIÓN DEL MERCADO REEFER POR MUELLE

2022 | Año completo



- TURBO y SMA concentraron durante el 2022 el 83% de la carga de exportación refrigerada.
- BUN registró una participación de mercado en importaciones refrigeradas de 49% en 2022, seguido de GPC con 29%.
- GPC tiene una participación de mercado de 10% de la carga de exportación refrigerada.

*Incluye todas las partidas arancelarias. Periodo: enero - diciembre
Fuente: Elaboración propia con datos de SICEX - Quintero Hermanos

Download data

EVOLUCIÓN DEL MERCADO REEFER POR TIPO DE PRODUCTO

2015 - 2022 | Año completo

- Las exportaciones refrigeradas de banano mostraron una dinámica negativa entre el año 2021 y 2022 al contraer 5%, mientras que las exportaciones del resto de productos refrigerados aumentó 2% durante este mismo periodo.
- Para el periodo 2015 - 2022 las exportaciones de banano crecieron 2,5 veces, mientras que las exportaciones de otros productos alcanzaron un crecimiento de 3,2 veces.



*Incluye todas las partidas arancelarias. Periodo: enero - diciembre
Fuente: Elaboración propia con datos de SICEX - Quintero Hermanos

Download data

PARTICIPACIÓN DEL MERCADO REEFER POR TIPO DE PRODUCTO

2015 - 2022 | Año completo



- Durante el año 2015 las exportaciones de banano representaban el 46% del total de la carga refrigerada en Colombia, mientras que en el 2022 estas consolidaron el 50% de la carga refrigerada que se moviliza por Colombia.

*Incluye todas las partidas arancelarias. Periodo: enero - diciembre
Fuente: Elaboración propia con datos de SICEX - Quintero Hermanos

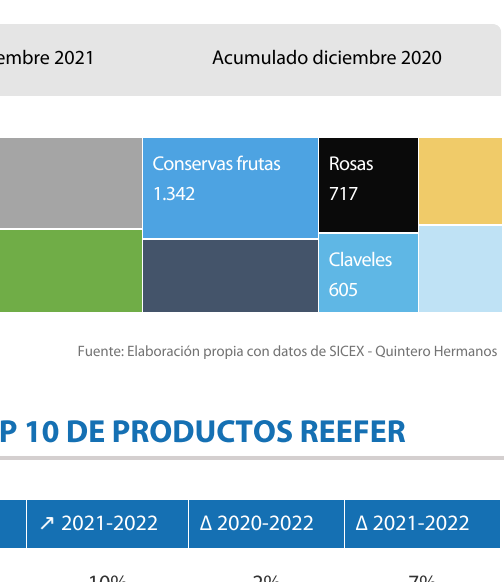
Download data

CARGA REFRIGERADA EN COLOMBIA - EXCLUYE BANANO

EVOLUCIÓN DE MERCADO REEFER SIN BANANO

2015 - 2022 | Año completo

- Al excluir las estadísticas de banano, las exportaciones refrigeradas en el año 2022 no tuvieron crecimiento ni disminución, mientras que las importaciones refrigeradas subieron 12%.
- Entre 2015 y 2022 las exportaciones refrigeradas sin banano crecieron 3,2 veces.
- El crecimiento promedio anual de las exportaciones refrigeradas sin banano (TACC) entre 2015 y 2022 es de 18%, lo que significa un crecimiento acelerado.



*Excluye las partidas arancelarias 80300, 80310, 80390 (banano y plátano)
*Consultar información adicional en Notas
Periodo: enero - diciembre
Fuente: Elaboración propia con datos de SICEX - Quintero Hermanos

Download data

PARTICIPACIÓN DE MERCADO REEFER SIN BANANO POR TIPO DE INTERCAMBIO

2015 - 2022 | Año completo



- Durante el año 2020 las exportaciones refrigeradas sin banano alcanzaron su cifra máxima en participación de mercado (30%), en el mismo periodo de 2022 el registro fue de 26%, cifra superior en 8% frente a 2015.

*Excluye las partidas arancelarias 80300, 80310, 80390 (banano y plátano)
*Periodo: enero - diciembre
Fuente: Elaboración propia con datos de SICEX - Quintero Hermanos

Download data

DINÁMICA DEL MERCADO REEFER SIN BANANO POR MUELLE

2020 - 2022 | Año completo

- SMA aportó el 55% del crecimiento de las exportaciones refrigeradas (excluyendo banano) de Colombia entre el año 2021 y el 2022.
- Por el lado de las importaciones, GPC contribuyó con el 21% del crecimiento entre el 2021 y el 2022, mientras que BUN aportó el 62%.



*Excluye las partidas arancelarias 80300, 80310, 80390 (banano y plátano)
*Periodo: enero - diciembre
Fuente: Elaboración propia con datos de SICEX - Quintero Hermanos

Download data

DINÁMICA MENSUAL DEL MERCADO REEFER SIN BANANO

2019 - 2022 | Año completo



*Excluye las partidas arancelarias 80300, 80310, 80390 (banano y plátano)
Fuente: Elaboración propia con datos de SICEX - Quintero Hermanos

Download data

- Las cifras nacionales muestran que Colombia ha disminuido el nivel de carga de importación refrigerada a lo largo de 2022 comparado al 20